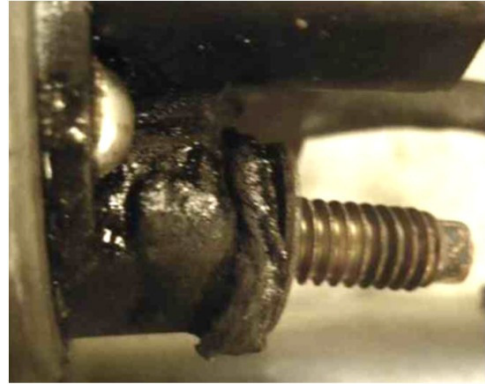


**INSTALLATION ALERT / AVVISO PER MONTAGGIO / ALERTA DE INSTALACIÓN****CHEVROLET Captiva – Diesel engine 2,2L Z22D1 4 cylinders 16v****MESSMER 220712****ENGLISH** 

**PROBLEM:** The vehicles in the present document (CHEVROLET Captiva – Diesel engine 2,2L Z22D1 4 cylinders 16v) was been sold with battery cable of inadequate size. In normal operation, engines' vibrations can provoke cable tensions and nut loosening. Consequently, abnormal current flow and temperature increase in the connection area can damage battery cable and starter.

**SOLUTION:** Fix the nut adequately and, if it is necessary, replace the cable with longer one.

**DISCLAIMER:** As above explained, starter can damage by external causes, not covered under warranty by MESSMER starter.

**ITALIANO** 

**PROBLEMA:** Le vetture in oggetto (CHEVROLET Captiva – motore Diesel 2,2L Z22D1, 4 cilindri, 16v) sono state commercializzate con cavo batteria di lunghezza inadeguata. Durante il normale funzionamento del motore, le vibrazioni possono determinare lo svitamento del connettore del cavo sull'elettromagnete del motorino. Di conseguenza, il motorino inizialmente richiede maggiore corrente, successivamente il contatto instabile genera delle scintille e infine, l'incremento della temperatura, porta a danni irreparabili al cavo e al motorino.

**SOLUZIONE:** Bloccare in maniera efficace il connettore sul motorino ed eventualmente sostituire il cavo batteria-motorino con uno di lunghezza superiore.

**RESPONSABILITÀ:** In base a quanto riportato in precedenza, il motorino di avviamento può danneggiarsi per cause esterne, non riconducibili in qualsiasi modo a Garanzia riconosciuta da MESSMER.

**ESPAÑOL** 

**PROBLEMA:** Las versiones de autovehículos en objeto (CHEVROLET Captiva – Diesel motor 2,2L Z22D1 de 4 cilindros 16v) han sido comercializadas por cable batería de longitud inadecuada. Durante el normal trabajo del motor, las vibraciones pueden determinar tensiones y deslaze del conector fijado al magnético del motor de arranque. Al principio el motor de arranque necesita de mayor corriente, después el contacto instable determina relámpagos, aumento de la temperatura y daños irreparables al cable y al motor.

**SOLUCIÓN:** Bloquear convenientemente el conector del magnético, y ojalá remplazar el cable de la batería, con uno más largo.

**RESPONSABILIDAD:** Para resumir, el motor de arranque puede malograrse por razones mas allá, que no tienen ninguna relación con la Garantía reconocida por MESSMER.